



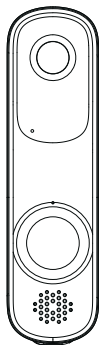
Vídeo Campanha Wi-Fi



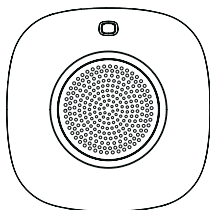
Manual de Instruções

Conteúdo:

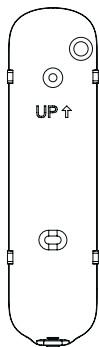
Vídeo Campanha Sem Fio



Campanha



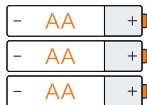
Suporte Fixação



Fita Dupla Face



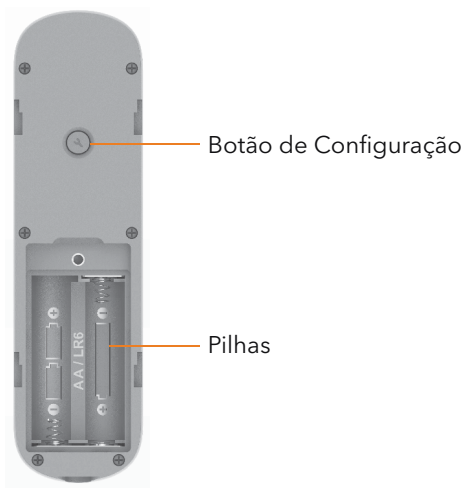
3 Pilhas AA



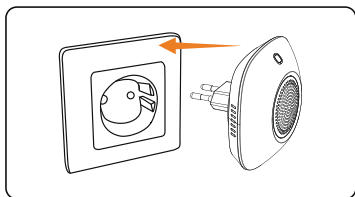
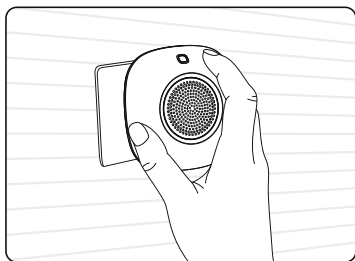
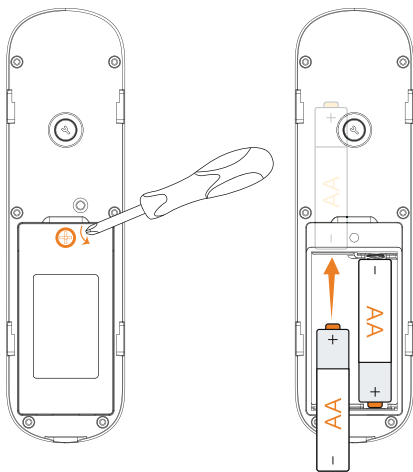
Kit Parafusos



Detalhes:



Ligando o Produto:



Configuração do Produto:

1- Baixe o aplicativo na Google Play ou Apple Store e registre sua conta.



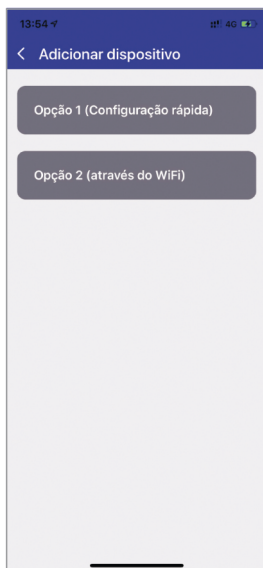
2- Pressione o botão de chamada para ativar a campainha, ela fica ativa por 20 segundos. O dispositivo entra em modo de economia de bateria após o indicador desligar.



3- Siga as instruções para conectar o produto na rede Wi-Fi de sua residência.

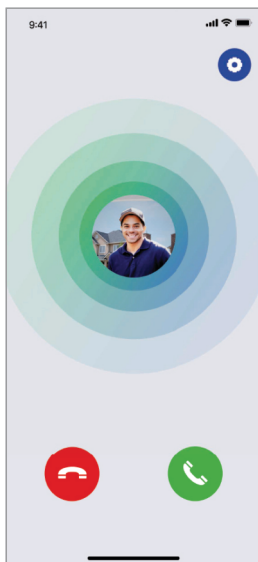
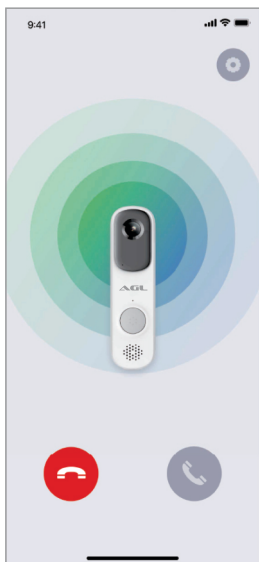
Utilize rede 2,4Ghz na configuração Wi-Fi

IMPORTANTE: Rede 5Ghz não é suportada.



Ajustes:

A campanha foi desenvolvida para ficar desligada para estender a vida útil das pilhas. Quando há um acionamento no botão de chamada, o dispositivo fica ativado por 20 segundos. O ícone na cor azul dos ajustes fica disponível para fazer as configurações do produto.



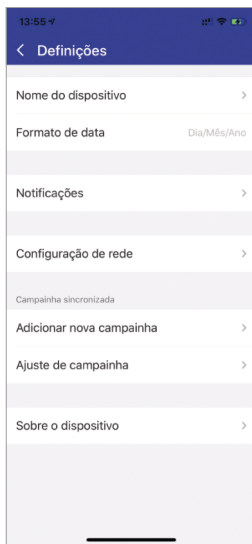
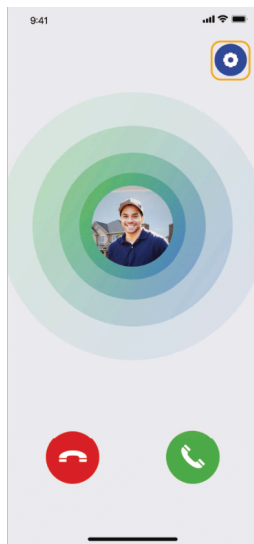
Configuração da Campanha:

Este kit inclui uma campanha que deve ser instalada dentro da residência já pré-emparelhada.

A campanha tocará quando o botão de toque da campanha externa for pressionado.

1- Aperte o botão de chamada para ativar a campanha no aplicativo o ícone azul de ajustes irá ficar disponível.

2- Selecione a opção da campanha para ajustar o toque, volume e não perturbe.

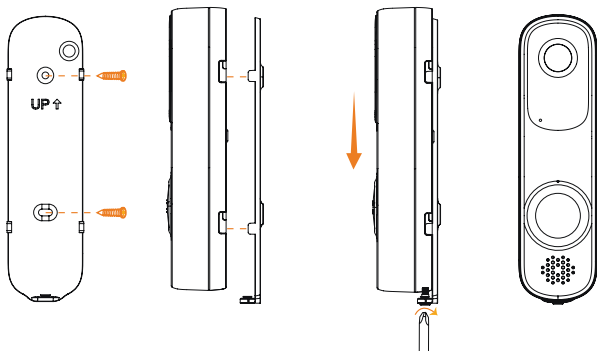


Instalação:

1- Faça um teste de velocidade com seu celular e certifique que a conexão tem um upload de no mínimo 2 megas

2 - Aperte o botão de chamada para iniciar uma chamada. A campainha interna irá emitir um som e você irá receber uma notificação push no seu celular pelo aplicativo.

Aperte o botão verde para atender a ligação. Você irá ver a imagem ao vivo e poderá ter uma conversa de audio.

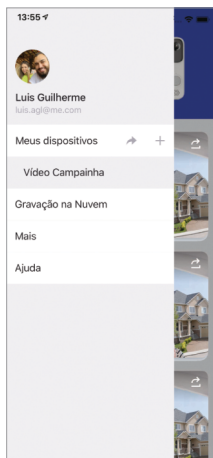


Aplicativo:



Plano Cloud

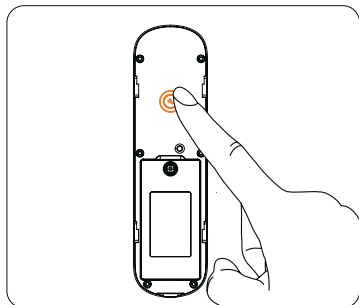
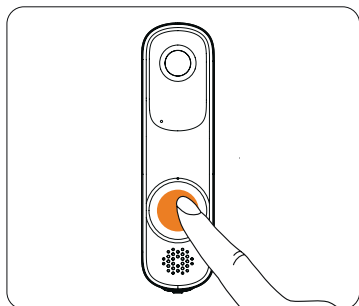
Você recebe um plano cloud gratuitamente com gravação dos últimos 3 dias das imagens por 1 ano em nossa nuvem



Como resetar a campainha:

1- Aperte o botão de chamada para ativar o produto.

2- Pressione e segure o botão de configuração por 10 segundos até você escutar 2 bips em sequência





AGL Eletrônicos do Brasil S.A.

Rua Ferroviário Anísio Viriato, 330 São Judas Tadeu, Divinópolis/MG - CEP 35.501-256

Tel: +55 37 3212-1623 - CNPJ:11.335.885/0001-04

sac@aglfchaduras.com.br