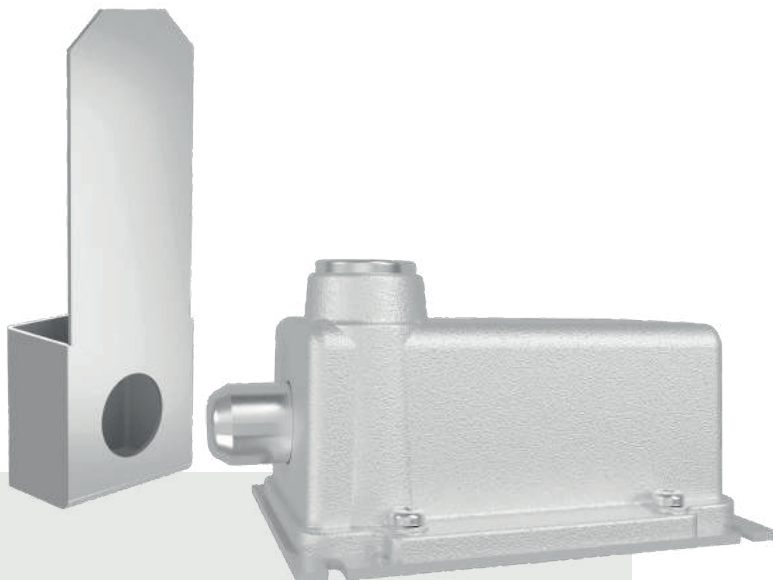


TRAVA ELETROMAGNÉTICA





Sistema de trava
tipo pino magnético





CARACTERÍSTICAS DO PRODUTO


- Trava para instalação em conjunto com automatizados de portões;
- Sistema de abertura simultâneo com automatizadores;
- Utilizada em portões basculantes, pivotantes e deslizantes;
- Disponível com ou sem módulo temporizador;
- Disponível com proteção interna;
- Pode ser ativada simultaneamente, ao acionamento do portão ou manualmente, através de chave;
- Placa temporizadora de 5 segundos, projetada para aumentar a vida útil do produto e reduzir o consumo de energia, durante o acionamento;
- Dimensões: (Fechadura) A 95 x L 115 x P 65mm | (Batente) A 50 x L 14,5 x P 30mm.

 Sistema 127V ou 220V
ou 24V

 Índice de Proteção: 66

 Chave mecânica para
acionamento manual

 Peso bruto médio: 0,98 Kgs
Para pesos pontuais, consulte-nos

 Carcaça fabricada em alumínio
injetado de alta qualidade

ITENS INCLUSOS:

- 01 Trava Eletromagnética |
- 02 Chaves simples |
- 01 Batente.



A Trava Eletromagnética é um item de segurança indispensável para sistemas de automatização de portões.